



SCIENCE

Sociedade para o Desenvolvimento
da Pesquisa Científica

Perspectiva global de las encuestas de hogares: lecciones y comparaciones internacionales

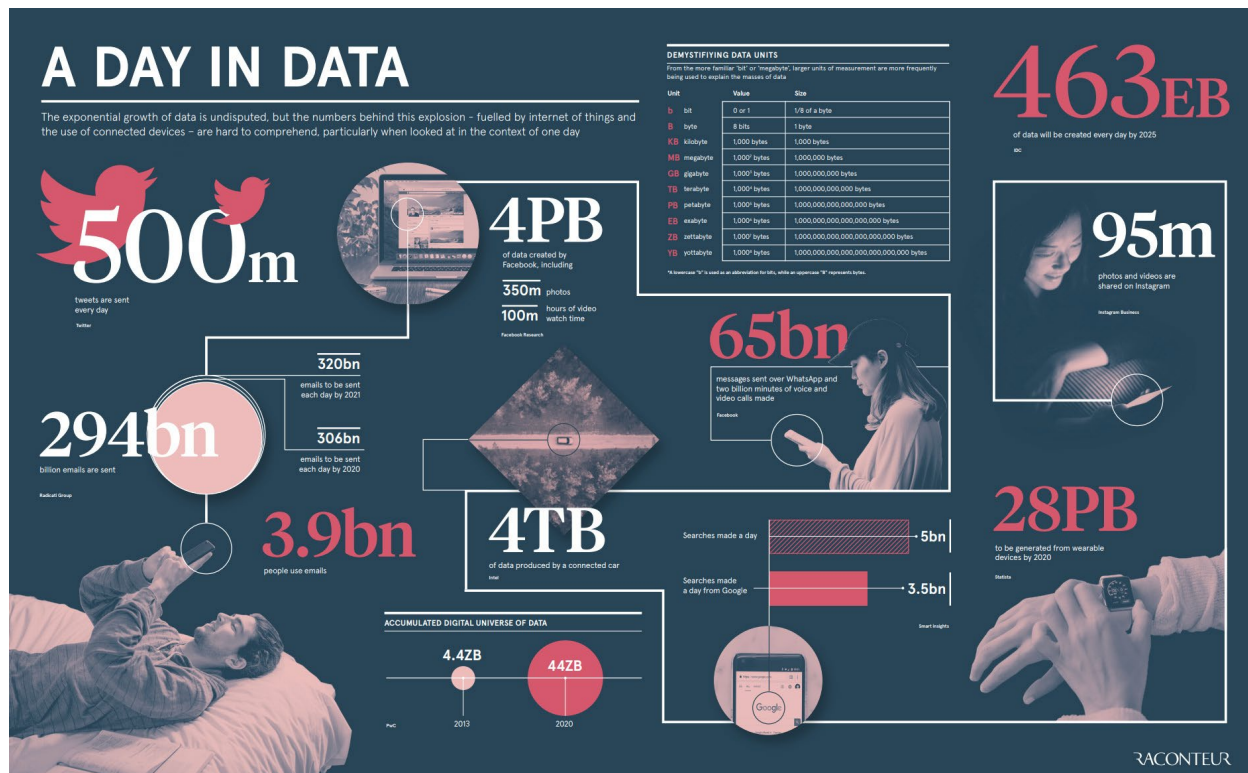
Pedro Silva (ENCE y SCIENCE, Brazil)



Rua André Cavalcanti 81 - sala 301 Santa Teresa CEP 20231-050
Rio de Janeiro RJ +55 [21] 3579 0700 www.science.org.br

La era de los datos

Vivimos en una era en la que la disponibilidad y el acceso a **datos** no tienen precedentes en la historia de la humanidad: **> 400 Millones TB todos los días!**



Estadísticas públicas

Cada vez hay más demanda por datos y estadísticas
más oportunos,
más detallados,
sobre nuevos temas,
de calidad;
para respaldar la toma de decisiones basada en evidencias.

La *datificación* de la sociedad está aumentando la presión sobre las agencias estadísticas, aunque los recursos no aumentan en proporción a la demanda.

Estadísticas públicas

Para responder a la demanda, grandes esfuerzos se han hecho para aprovechar nuevas fuentes de datos.

Sin embargo, grande parte de las respuestas a las preguntas de interés siguen proviniendo de fuentes tradicionales, como las encuestas por muestreo, y en particular, encuestas de hogares.

Buenas encuestas también son importantes para compensar las deficiencias de las fuentes basadas en muestras no probabilísticas, actuando como ‘muestras de referencia’ aplicar métodos de análisis que reduzcan los sesgos de cobertura o respuesta.

Panorama

A nivel internacional, no hay ejemplos de países que hayan suprimido las encuestas por muestreo de hogares.

Pero hay muchos ejemplos de nuevos usos de los datos de estas encuestas para aplicaciones como:

- Acumulación de datos a lo largo del tiempo;
- Estimación para dominios pequeños;
- Enlaces y la integración de datos de otras fuentes;
- Ponderación de datos de fuentes no probabilísticas.

Acumulação de dados no tempo

El ejemplo más destacado de la aplicación de esta idea es, sin duda, la *American Community Survey* (ACS).

<https://www.census.gov/programs-surveys/acs>

https://www.census.gov/content/dam/Census/programs-surveys/acs/about/2019_Spanish_ACS_Information_Guide.pdf

Esta encuesta, que comenzó en 2005, sustituyó al cuestionario largo que se aplicaba en los censos de población de Estados Unidos.

Produce resultados **anuales** y **quinquenales** mediante la acumulación de muestras mensuales.



Acumulação de dados no tempo

Un área que todavía recibe menos atención es la modelización de las series de estimaciones resultantes de encuestas por muestreo repetidas.

Estos enfoques ya se utilizan ampliamente en otros países:

- Australia
- Estados Unidos ([CPS State monthly estimates](#))
- Holanda

<https://www.inegi.org.mx/eventos/2024/iaos-isi/dc>



Estimación para dominios pequeños

Vale la pena señalar los recientes esfuerzos de la CEPAL para ampliar el uso de métodos modernos de estimación para dominios pequeños.

También vale la pena comentar los esfuerzos del Banco Mundial para proporcionar métodos y software para la estimación de la pobreza en áreas pequeñas.

No Seminario Integración de fuentes de datos y estadísticas oficiales realizado en México conocimos experiencias de varios países con el tema.

Importancia del libro

El libro desempeñará un papel importante en la difusión y el fomento de la adopción de las mejores prácticas para las encuestas por muestreo de hogares.

Su amplia cobertura de temas que no se encuentran en otros libros, como los que tratan de:

- Detección de valores atípicos;
- Falta de respuesta por registro;
- **Agregación de encuestas;**
- **Análisis de flujos brutos y matrices de transición;**
- **Procesamiento longitudinal de las encuestas rotativas;** y
- Comparabilidad: actualización del diseño de las encuestas, impacto de las actualizaciones y empalme de series de tiempo

lo convertirá en una fuente importante para los involucrados en la planificación y realización de investigaciones en la región.

**Felicitações a la CEPAL por el libro
y el trabajo que viene realizando.**

Gracias