



DANE

Mapa de Cuidado

**Alianza: CEPAL | Ministerio de
Igualdad y Equidad | DANE**

**Georreferenciación y mapas de
cuidado: La experiencia de Colombia**

Marzo 2026



Contenido

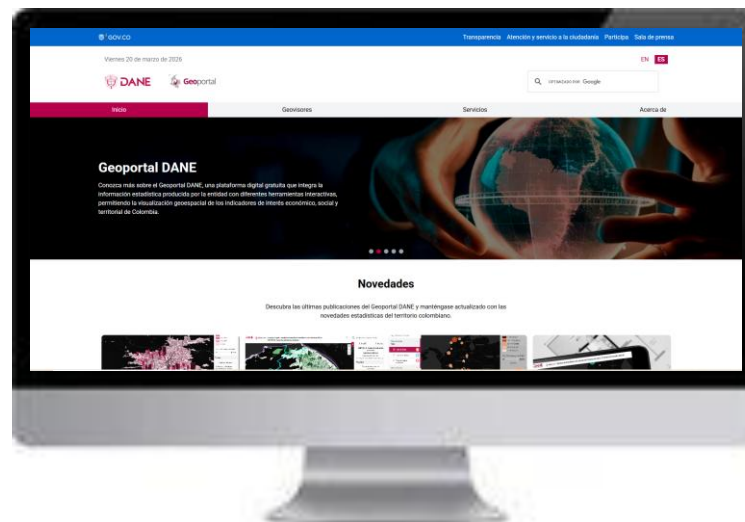
1. ¿Qué es el Geoportal del DANE?
2. ¿Cuál es el rol del DANE?
3. Aporte del Mapa de Cuidado al sistema estadístico
4. Desafíos

2. ¿Qué es el Geoportal del DANE?

Es una herramienta de exploración y reconocimiento del territorio nacional que integra información estadística y geoespacial producida por las Operaciones Estadísticas del DANE.

El geoportal como ecosistema integra los siguientes servicios:

- **Geovisores**
- **Servicios Geoespaciales**
- **Mapas Interactivos**
- **Aplicaciones móviles**





2. ¿Qué es el Geoportal del DANE?

¿Qué contiene el geoportal?

a. Geovisores

- Los 57 geovisores del geoportal, tienen como propósito facilitar la visualización de información georreferenciada de variables de interés producidas por el DANE, organizadas por categorías temáticas.
- Son herramientas de fácil uso y acceso que permiten la consulta, visualización 2D y 3D, análisis y descarga de información georreferenciada, disponibles para personas usuarias que realicen labores de investigación, toma de decisiones, autoridades territoriales y ambientales y la comunidad en general.

Los geovisores están clasificados por temas: Economía, Sociedad y Territorio

The screenshot displays the DANE Geoportal interface, which is organized into three main thematic categories:

- Economía** (Economy):
 - Establecimientos Económicos
 - Tecnología e innovación
 - Comercio Internacional
 - Comercio Interno
 - Construcción
 - Cuentas Nacionales Departamentales
 - Directorio Estadístico de Empresas
 - Mercado Laboral
 - Precios y Costos
 - Servicios
- Sociedad** (Society):
 - Demografía y población
 - Educación
 - Enfoque diferencial e interseccional
 - Pobreza y condiciones de vida
 - Salud
- Territorio** (Territory):
 - Estadísticas Agropecuarias
 - Estadísticas Experimentales
 - Información regional
 - Marcos Geoestadísticos
 - Observatorio Inmobiliario Nacional -OIN

The interface also features a search bar, navigation controls, and a map of Colombia showing data visualization. The map is titled 'CNPV2018. Censo de población y vivienda' and displays a choropleth map of the country's departments.



2. ¿Qué es el Geoportal del DANE?

¿Qué contiene el geoportal?

b. Servicios geoespaciales

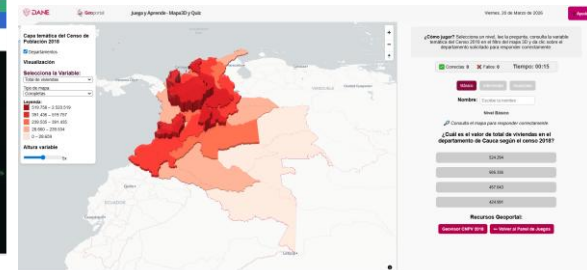
Corresponde a servicios de:

- Indicadores por Entidad Territorial
- Mapas interactivos
- Servicio de Georreferenciación de direcciones
- Servicios de mapas web
- Juegos geográficos interactivos
- Catálogo de metadatos geográficos
- entre otros.

Servicios Geoespaciales

El Geoportal es el ecosistema de servicios de mapas interactivos, servicios de mapas web, catálogo de metadatos geográficos, aplicaciones móviles, entre otros.

A grid of 10 service icons for the Geoportal. The icons are arranged in a 3x3 grid with the last cell empty. The services are: Centro de Datos Geoestadísticos (CDGE), Territoriales y Sedes del DANE, Descarga de datos, Indicadores por Entidad Territorial, Catálogo de metadatos geográficos, Georreferenciación de Direcciones, Juego y Aprende, Material de aprendizaje del Geoportal, GIT Investigación y Desarrollo, Servicios Web de Mapas, Servicios Web Interoperables, and SISE-Consulta. Sistema de Identificación de Sedes Educativas.



2. ¿Qué es el Geoportal del DANE?

¿Qué contiene el geoportal?

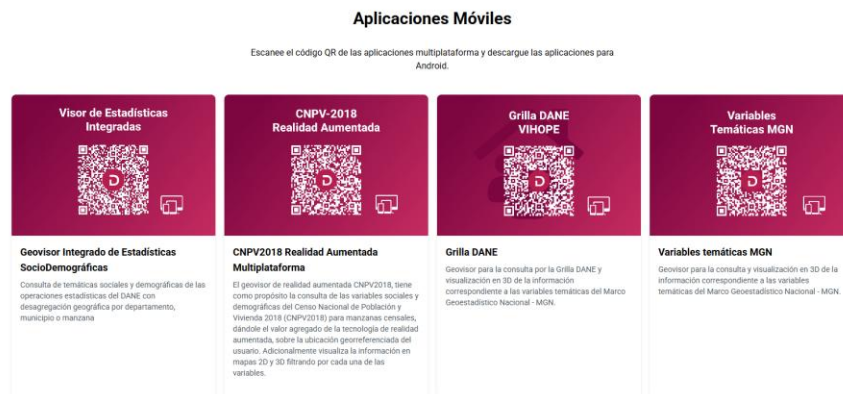
c. Mapas interactivos

54 Mapas acompañados con gráficos, imágenes, videos y otros elementos multimedia para mejorar la experiencia de consulta y visualización.

<https://geoportal.dane.gov.co/servicios/mapas-interactivos/>



d. Aplicaciones optimizadas para dispositivos móvil:



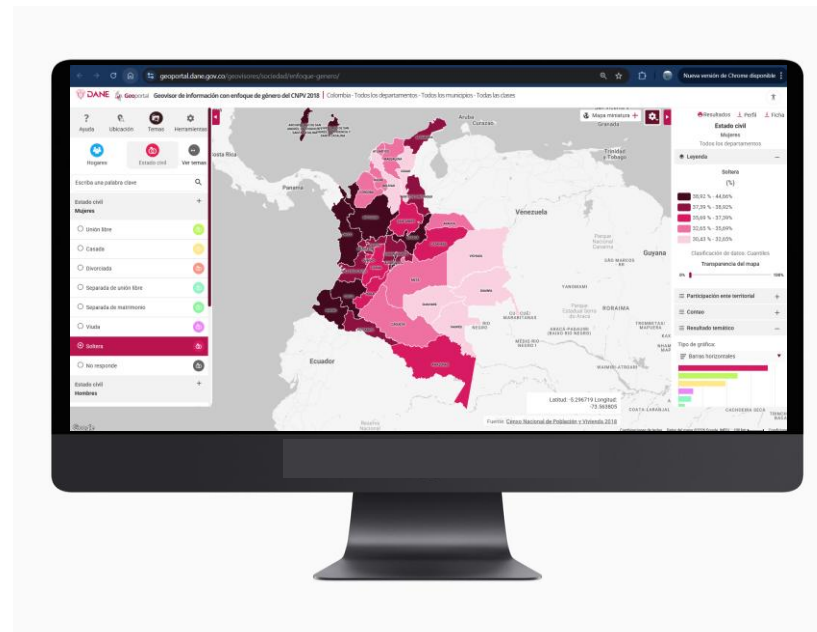
Geovisor de información con enfoque de género del CNPV 2018



Herramienta de consulta de variables demográficas y sociales, diferenciadas para hombres y mujeres, con desagregación geográfica departamental y municipal del Censo Nacional de Población y Vivienda 2018.

Objetivos específicos:

- **Consulta geográfica por:** Departamento, Municipio
- **Consulta temática de:**
 - Variables diferenciadas para Hombres y Mujeres
 - Desagregación para Total, Cabeceras, Centros poblados y rural disperso
 - Variables temáticas como: estado civil, nivel educativo, actividad realizada la semana anterior, entre otras.





1. ¿Cuál es el rol del DANE?

1.

Integrar y publicar en el Geoportal del DANE, el **“Geovisor de Centros de Cuidados Públicos en Colombia”**. La herramienta es pública en la página desde diciembre de 2025.

The screenshot shows the DANE Geoportal website interface. At the top, there is a blue navigation bar with the text 'GOV.CO' and links for 'Transparencia', 'Atención y servicio a la ciudadanía', 'Participa', and 'Sala de prensa'. Below this, the date 'Viernes 20 de marzo de 2026' is displayed, along with language options 'EN' and 'ES'. The main header features the DANE logo and the 'Geoportal' logo, with a search bar containing the text 'OPTIMIZADO POR Google'. A secondary navigation bar includes 'Inicio', 'Geovisores', 'Servicios', and 'Acerca de'. A sidebar on the left lists categories under 'Sociedad': 'Demografía y población', 'Educación', 'Enfoque diferencial e interseccional' (highlighted in red), 'Pobreza y condiciones de vida', and 'Salud'. The main content area displays three featured articles: 'Enfoque étnico. Información de Resguardos Indígenas CNPV 2018', 'Enfoque étnico. Información del Pueblo Wayúu CNPV 2018', and 'Centros de Cuidados Públicos de Colombia'. The third article is highlighted with a red dashed border. The text for the highlighted article reads: 'Herramienta diseñada y elaborada por el Ministerio de Igualdad y el DANE, que ofrece datos georreferenciados sobre la oferta de servicios públicos de cuidado, que el Estado despliega a través de sus gobiernos nacional, departamentales y municipales'.

<https://geoportal.dane.gov.co/>

1. ¿Cuál es el rol del DANE?

2.

Adaptar la herramienta a la línea gráfica de los geovisores del DANE, garantizando el cumplimiento de los estándares visuales, de navegabilidad y técnicos de la entidad.

3.

Integrar herramientas como filtros geográficos, ayuda, **mapas base** y funcionalidades de **rutas** existentes en otros geovisores del DANE, para mejorar la experiencia de usuario.

4.

Publicar y mantener activo el Geovisor en el servidor del Geoportal

5.

Actualizar los datos entregados por el Ministerio

**DANE****Geoportal**

1. ¿Cuál es el rol del DANE?

6.

El DANE **no es el propietario de los datos** ni el responsable de su recolección; actúa como intermediario para alojar y publicar la información, garantizando el cumplimiento de los estándares de calidad de la entidad



3. Aporte del Mapa de Cuidado a la oferta estadística

- **Enriquecimiento territorial de la información**

Permite visualizar la distribución espacial de la oferta pública de cuidados (servicios, equipamientos), lo que complementa los datos estadísticos que suelen presentarse en tablas o agregados.

- **Integración de múltiples fuentes**

Puede articular información proveniente de distintas operaciones estadísticas del DANE (como encuestas de uso del tiempo o de hogares) con capas geográficas, facilitando un análisis más completo y contextualizado.

- **Apoyo al análisis de brechas**

Ayuda a identificar desigualdades territoriales en la provisión de servicios de cuidado aportando evidencia para la toma de decisiones públicas.

- **Visualización para diferentes usuarios**

Facilita la comprensión de la información para usuarios no especializados (ciudadanía, tomadores de decisiones, autoridades territoriales), al traducir datos complejos en representaciones geográficas intuitivas.

- **Complemento al Sistema Estadístico Nacional**

En línea con el Sistema Estadístico Nacional, el mapa de cuidado fortalece la difusión, interoperabilidad y aprovechamiento de la información estadística, promoviendo su uso en políticas públicas, especialmente en temas de economía del cuidado y uso del tiempo.

En síntesis, el mapa de cuidado potencia la producción estadística al integrarla con una capa geoespacial que mejora la interpretación, el análisis y la toma de decisiones.

4. Desafíos

1. Actualización y sostenibilidad de la información: Definir la entidad responsable de recolectar, consolidar y suministrar la información, con el fin de garantizar la continuidad y actualización de las bases de datos.

2. Mecanismo de actualización: Establecer un procedimiento estandarizado para el envío de la información al DANE, bajo criterios de calidad y estándares tecnológicos, que permita mantener la periodicidad y consistencia en la actualización del geovisor.

3. Socialización y difusión de la herramienta: Fortalecer la articulación interinstitucional con entidades relacionadas con la política pública de cuidado, con el fin de promover el uso, apropiación y difusión del mapa de cuidados.

4. Documentación técnica: Desarrollar la documentación del proceso conforme a los estándares del **modelo del proceso estadístico**, asegurando trazabilidad, calidad y claridad en la gestión de la información.



Gracias

Diana Isabel Osorio Cuevas

Asesora Dirección General – GIT ESI

diosorioc@dane.gov.co

 /DANEColombia

 @DANEColombia

 @DANEColombia

 @DANEColombia

 DANE_Colombia