

COVID-19 y su impacto en las operaciones estadísticas de la región

Medidas adoptadas por los Institutos Nacionales de Estadística

División de Estadísticas
Comisión Económica para América Latina y el Caribe

Marzo 2020



Información general



UNITED NATIONS

ECLAC

Países que han respondido la encuesta

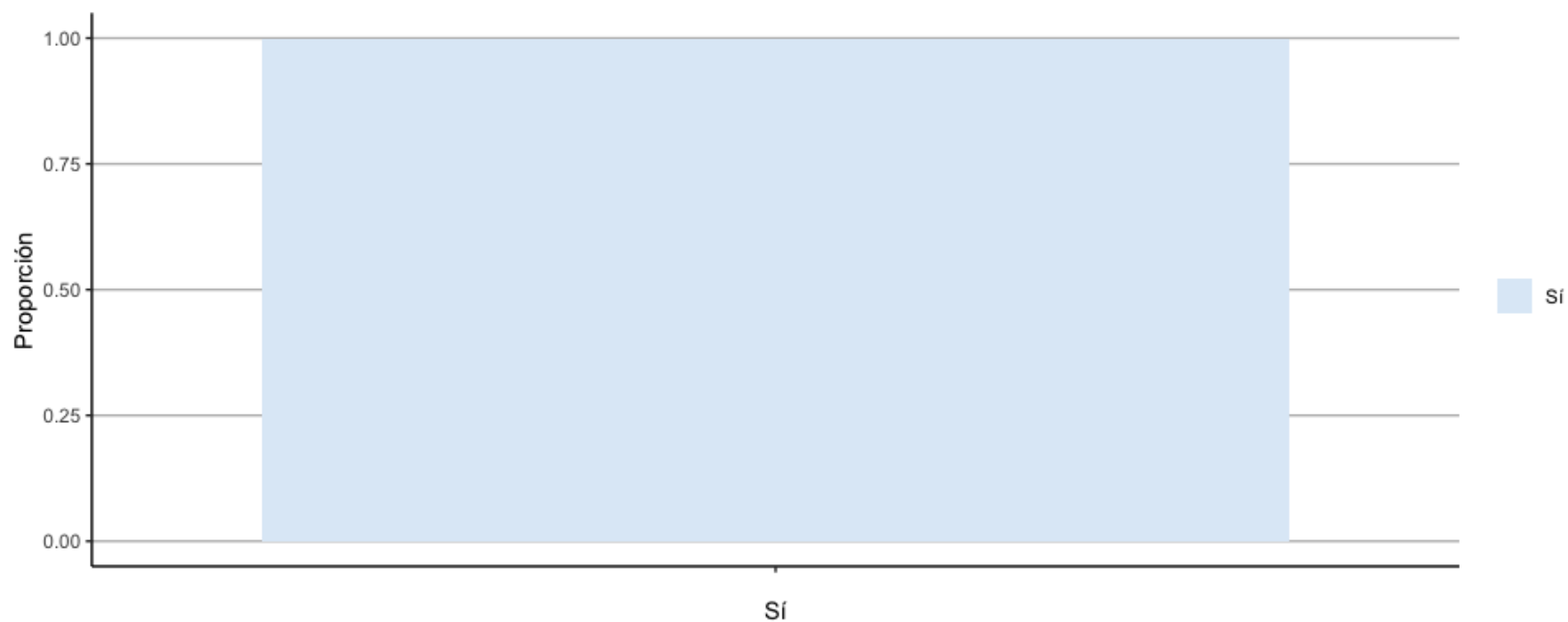
Bonaire	Jamaica
Canada	Mexico
Chile	Montserrat
Colombia	Nicaragua
Costa Rica	Paraguay
Curaçao	Perú
Ecuador	Puerto Rico
El Salvador	República Dominicana
Guatemala	St. Kitts-Nevis
Honduras	Uruguay



UNITED NATIONS

ECLAC

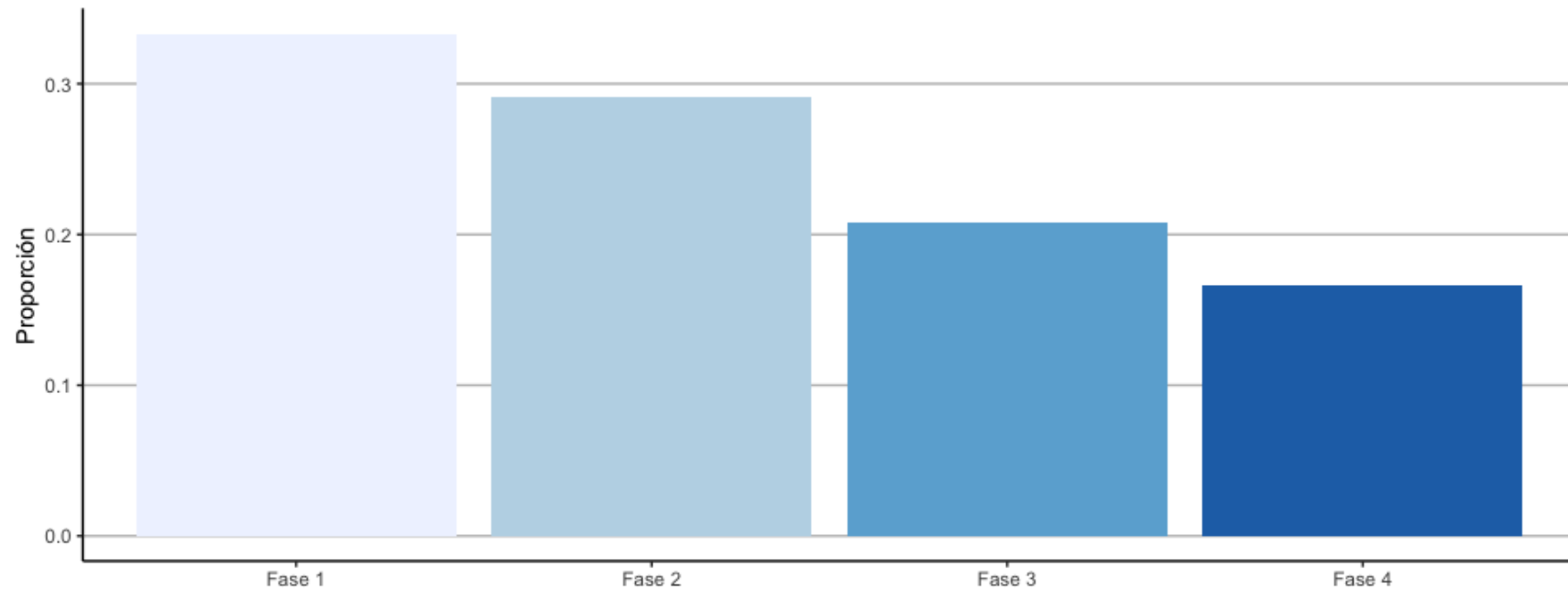
¿Su país ha declarado algún tipo de emergencia sanitaria respecto al COVID19?



UNITED NATIONS

ECLAC

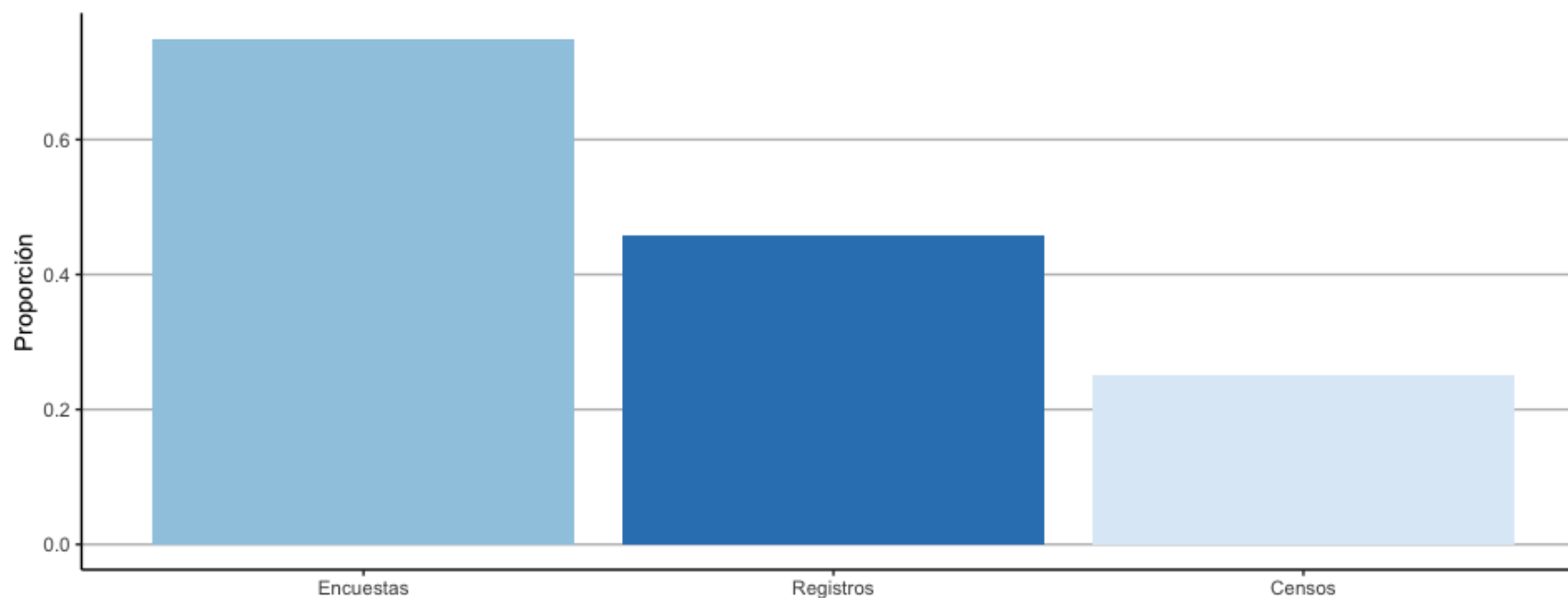
¿En qué fase de emergencia se encuentra su país?



UNITED NATIONS

ECLAC

¿Sobre qué operaciones estadísticas ha tenido dificultades para hacer el levantamiento de la información primaria?



UNITED NATIONS

ECLAC

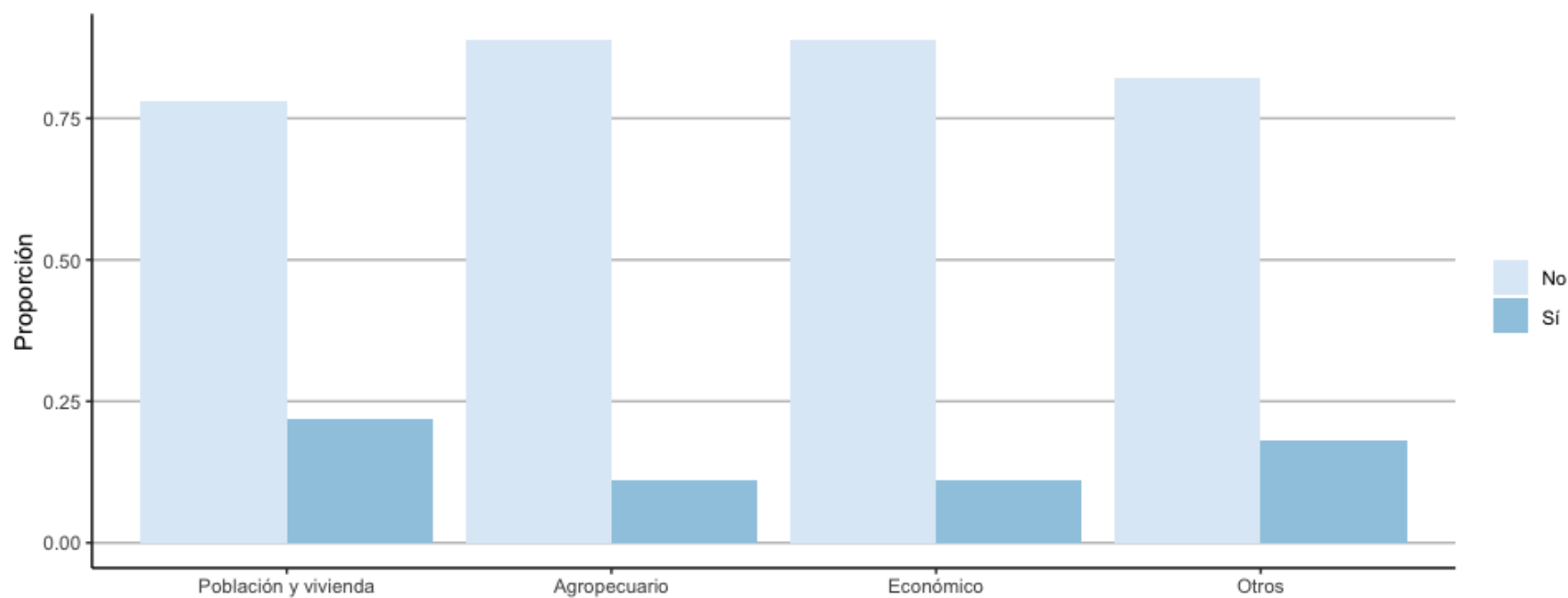
Censos



UNITED NATIONS

ECLAC

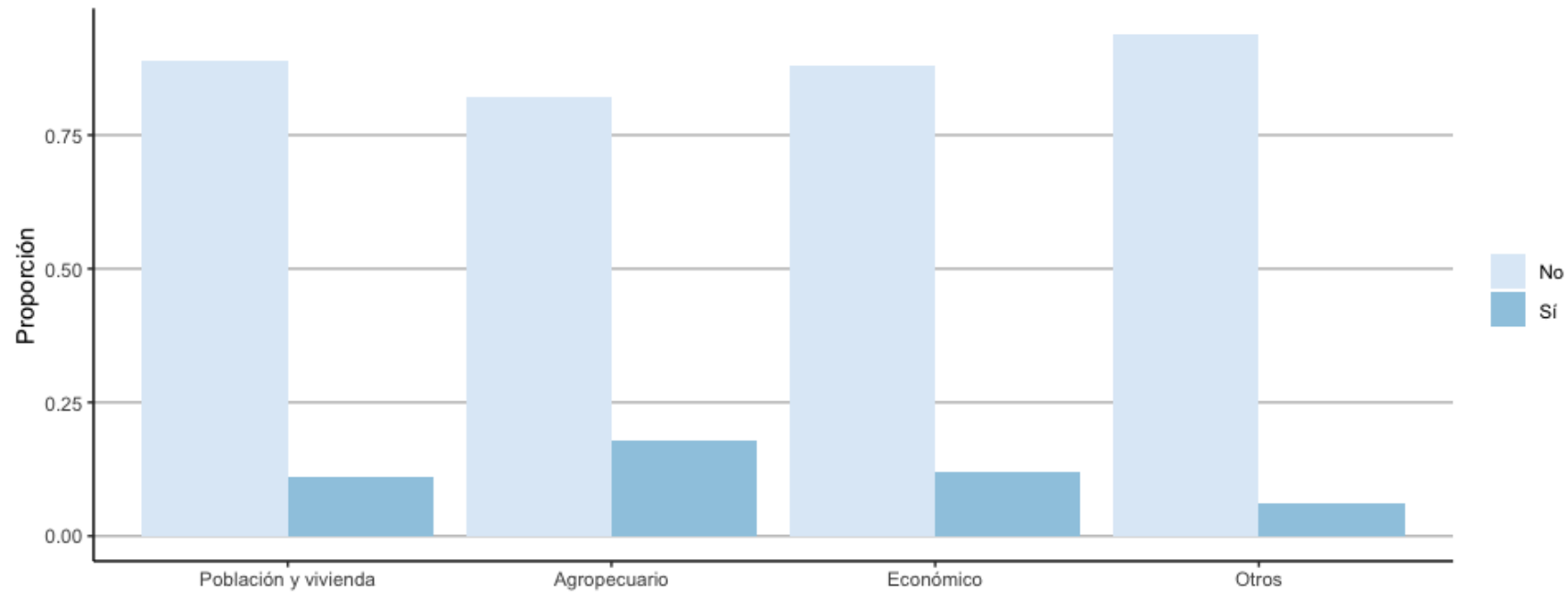
¿Su país ya inició las actividades de levantamiento de información?



UNITED NATIONS

ECLAC

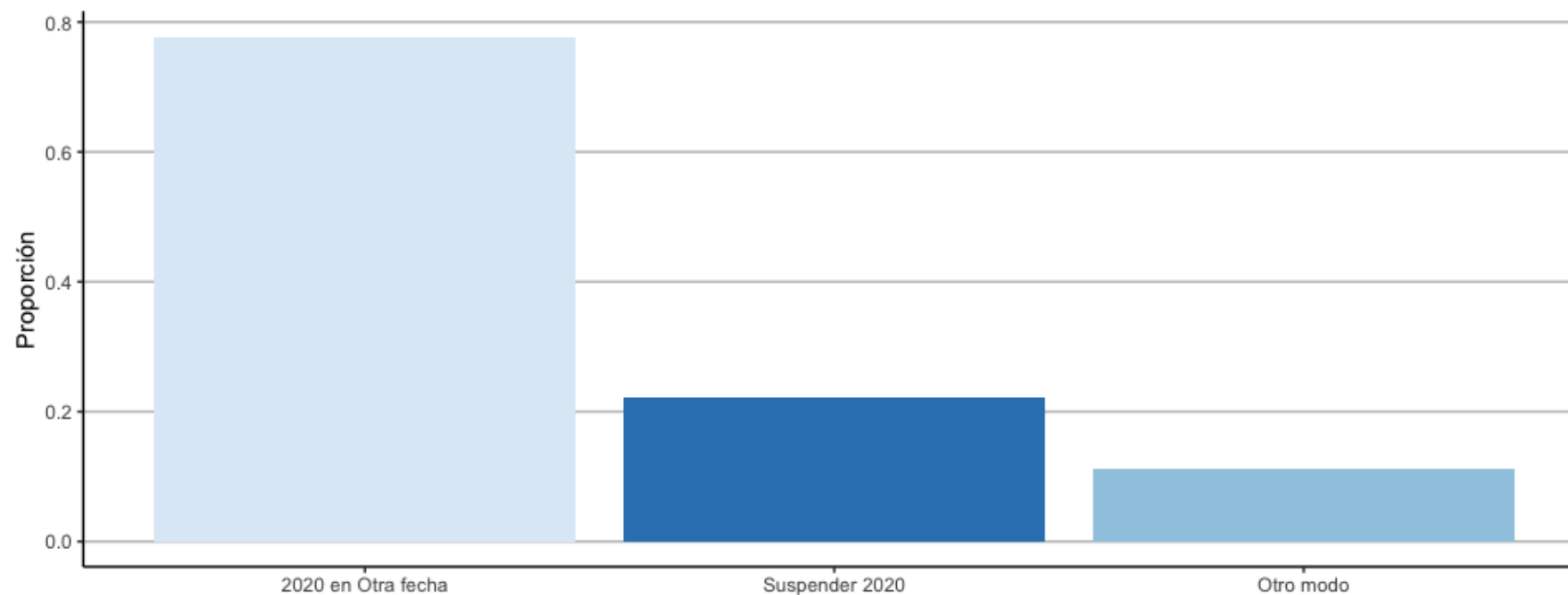
¿Debido al COVID19 tuvo que postergar el levantamiento de información?



UNITED NATIONS

ECLAC

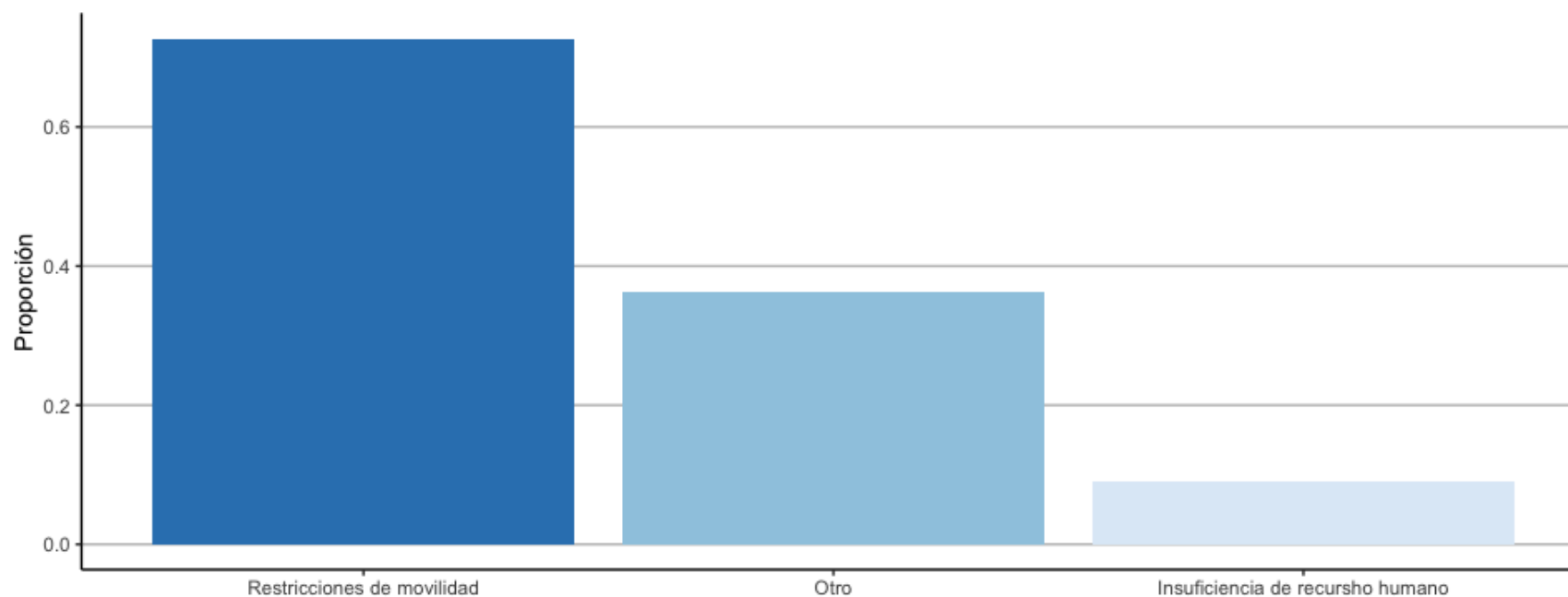
En caso de haber tenido que postergar el levantamiento de algún censo, considera:



UNITED NATIONS

ECLAC

Indique la principal dificultad en el levantamiento de los censos que ha experimentado su país a causa del COVID19



UNITED NATIONS

ECLAC

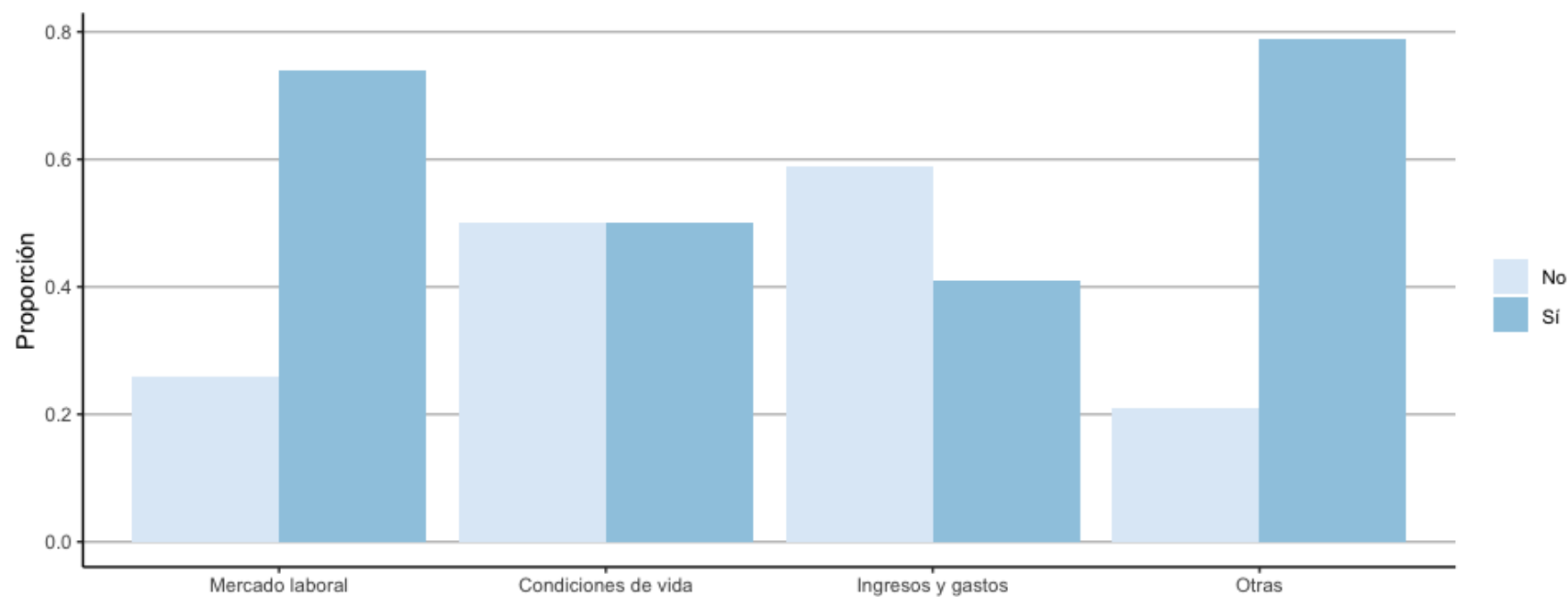
Encuestas de hogares



UNITED NATIONS

ECLAC

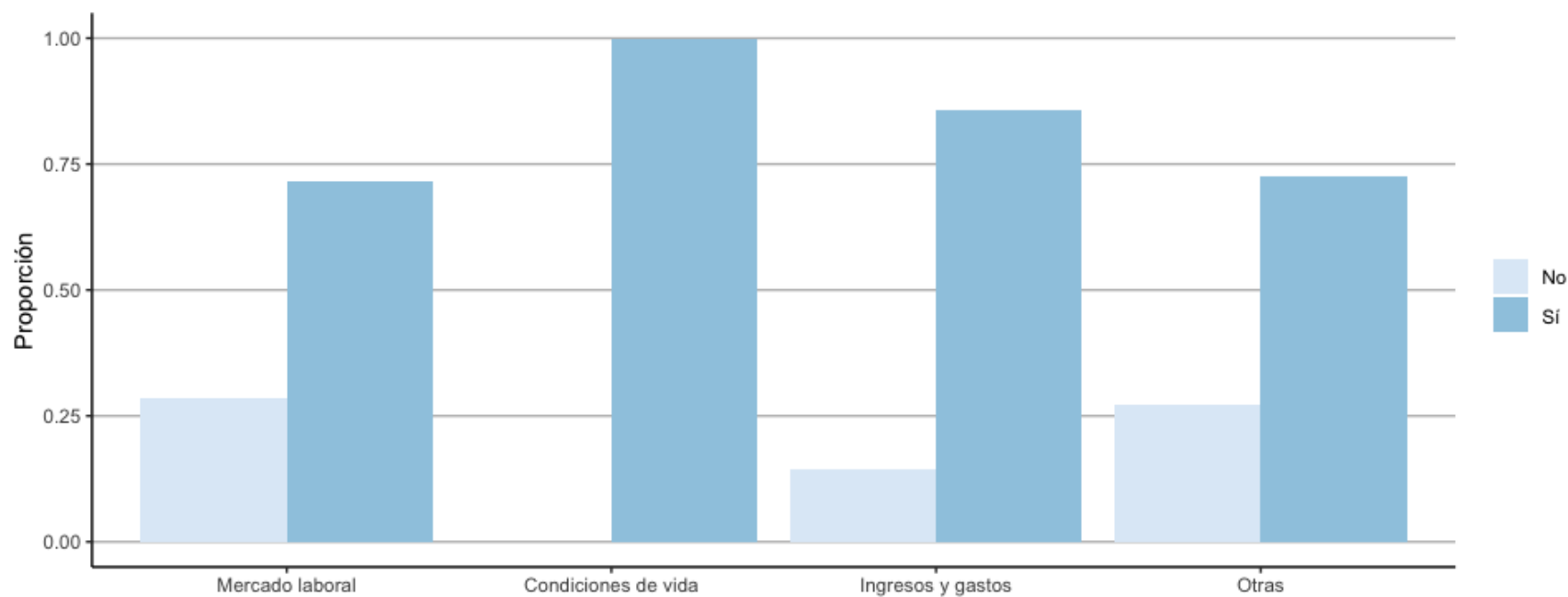
¿Su país ya inició las actividades de levantamiento de información?



UNITED NATIONS

ECLAC

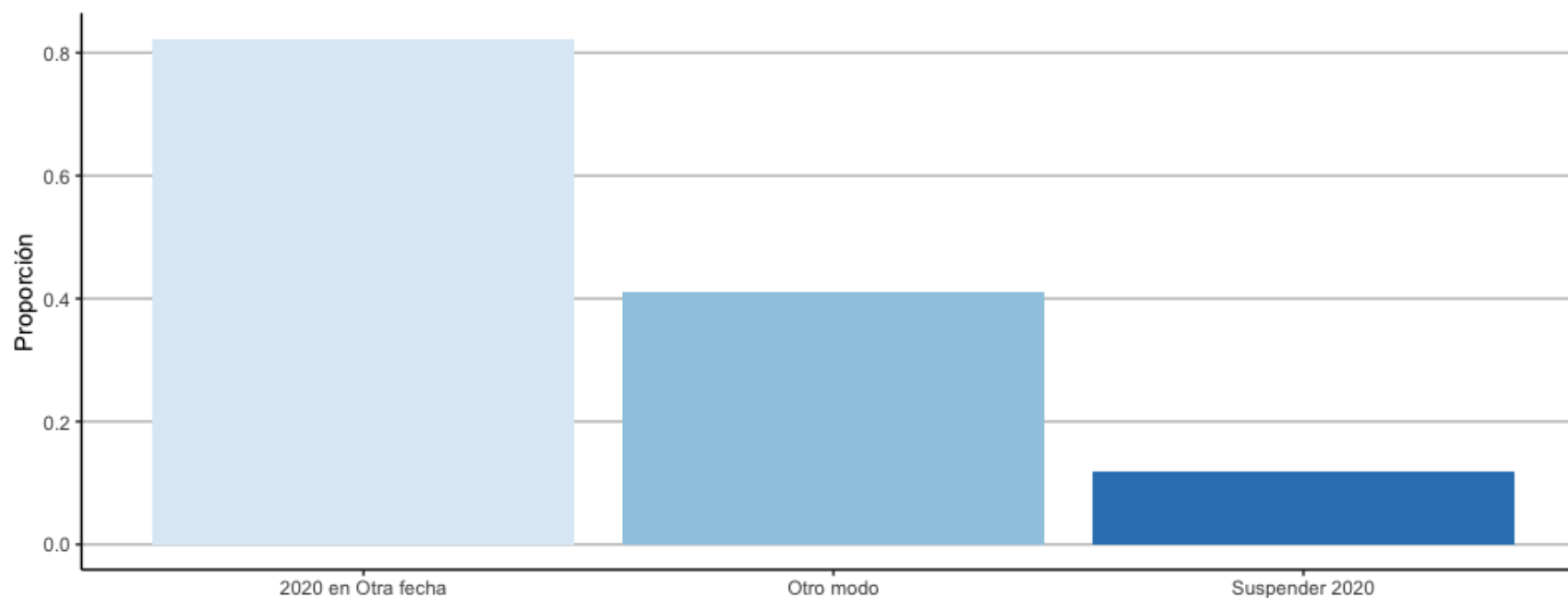
¿Debido al COVID19 tuvo que postergar el levantamiento de información?



UNITED NATIONS

ECLAC

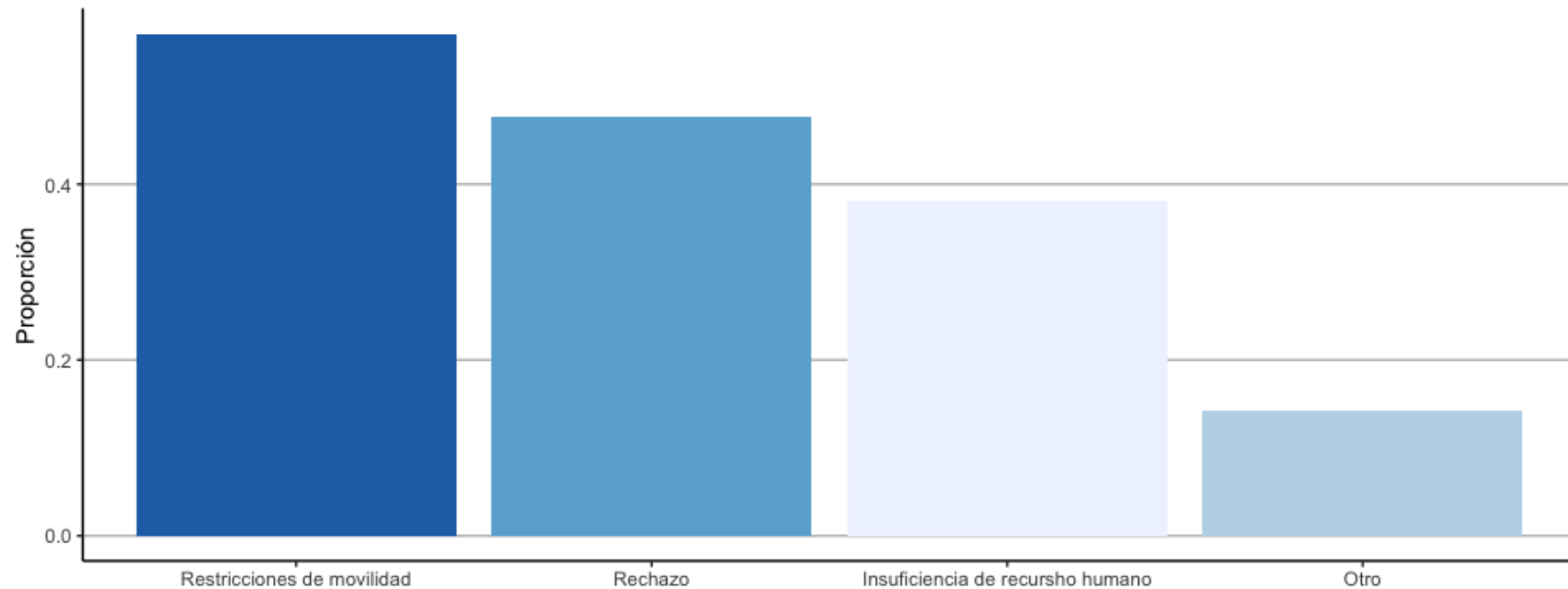
En caso de haber tenido que postergar el levantamiento de alguna operación estadística con encuestas de hogares, considera:



UNITED NATIONS

ECLAC

Indique la principal dificultad en el levantamiento de las operaciones estadísticas con encuestas de hogares que ha experimentado su país a causa del COVID19



UNITED NATIONS

ECLAC

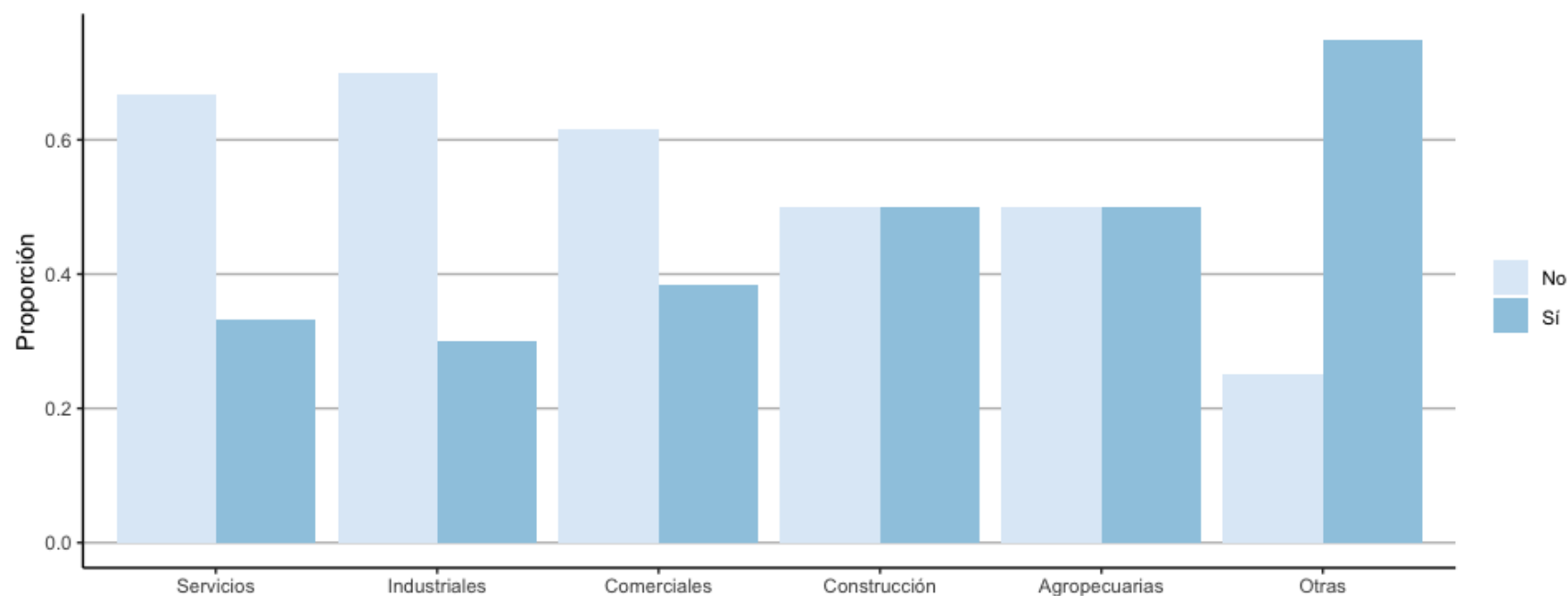
Encuestas económicas



UNITED NATIONS

ECLAC

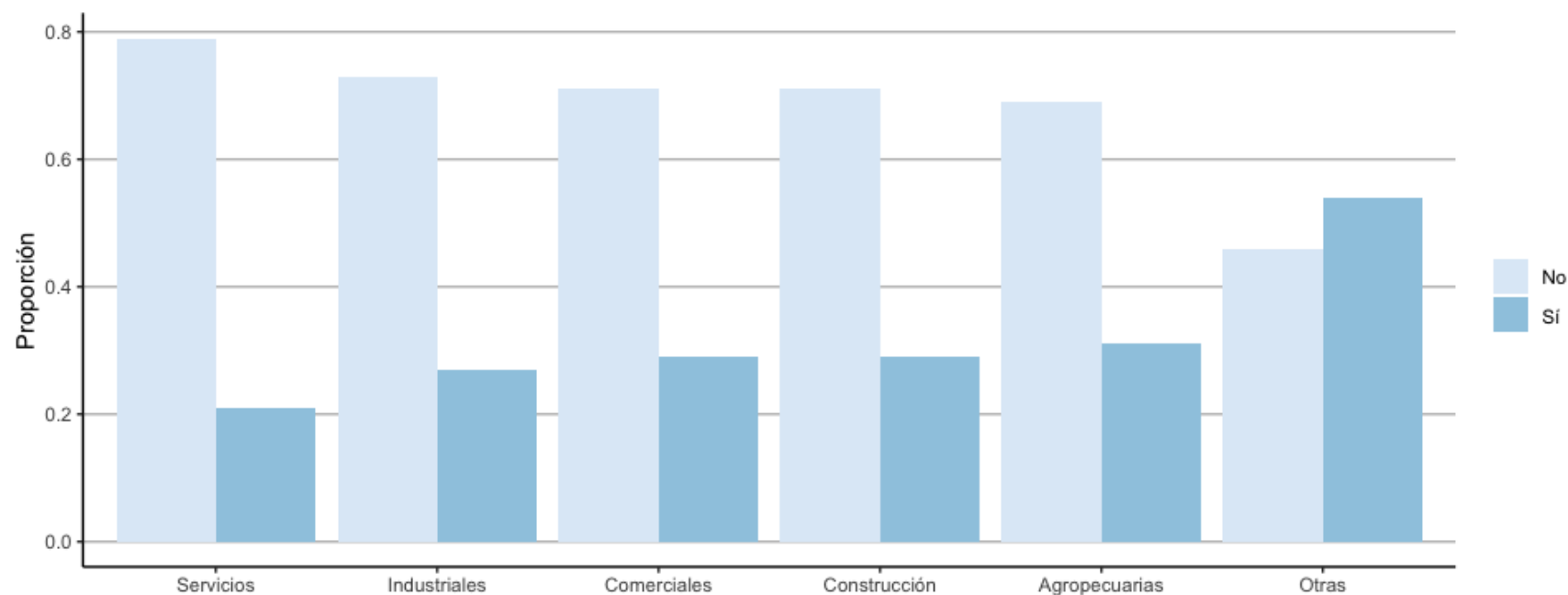
¿Su país ya inició las actividades de levantamiento de información?



UNITED NATIONS

ECLAC

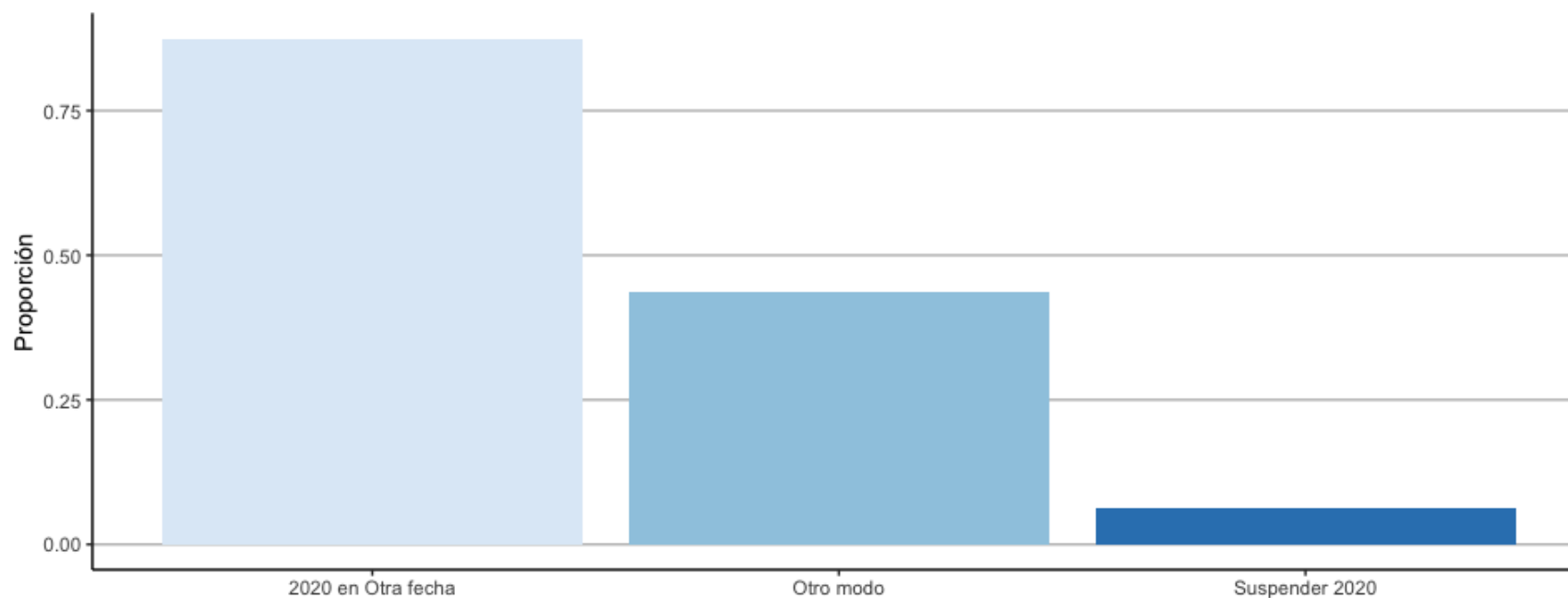
¿Debido al COVID19 tuvo que postergar el levantamiento de información?



UNITED NATIONS

ECLAC

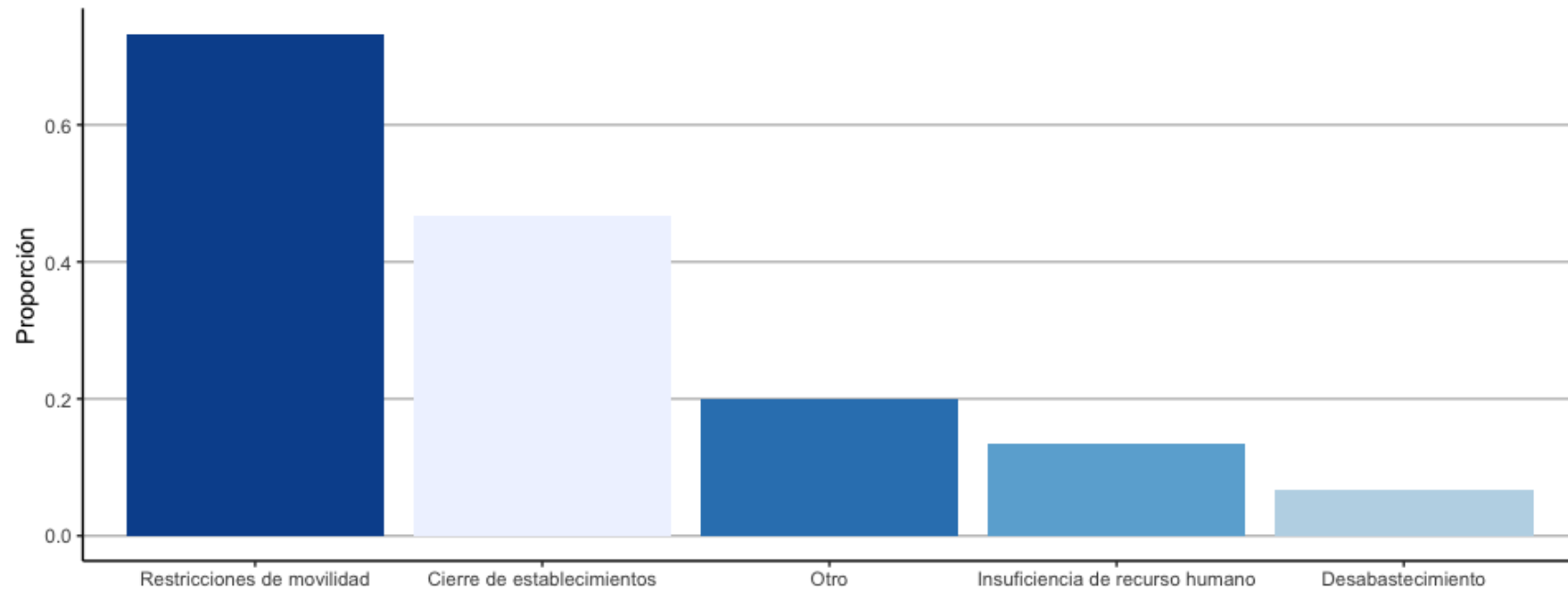
En caso de haber tenido que postergar el levantamiento de alguna operación estadística económica, considera:



UNITED NATIONS

ECLAC

Indique la principal dificultad en el levantamiento de los censos que ha experimentado su país a causa del COVID19



UNITED NATIONS

ECLAC

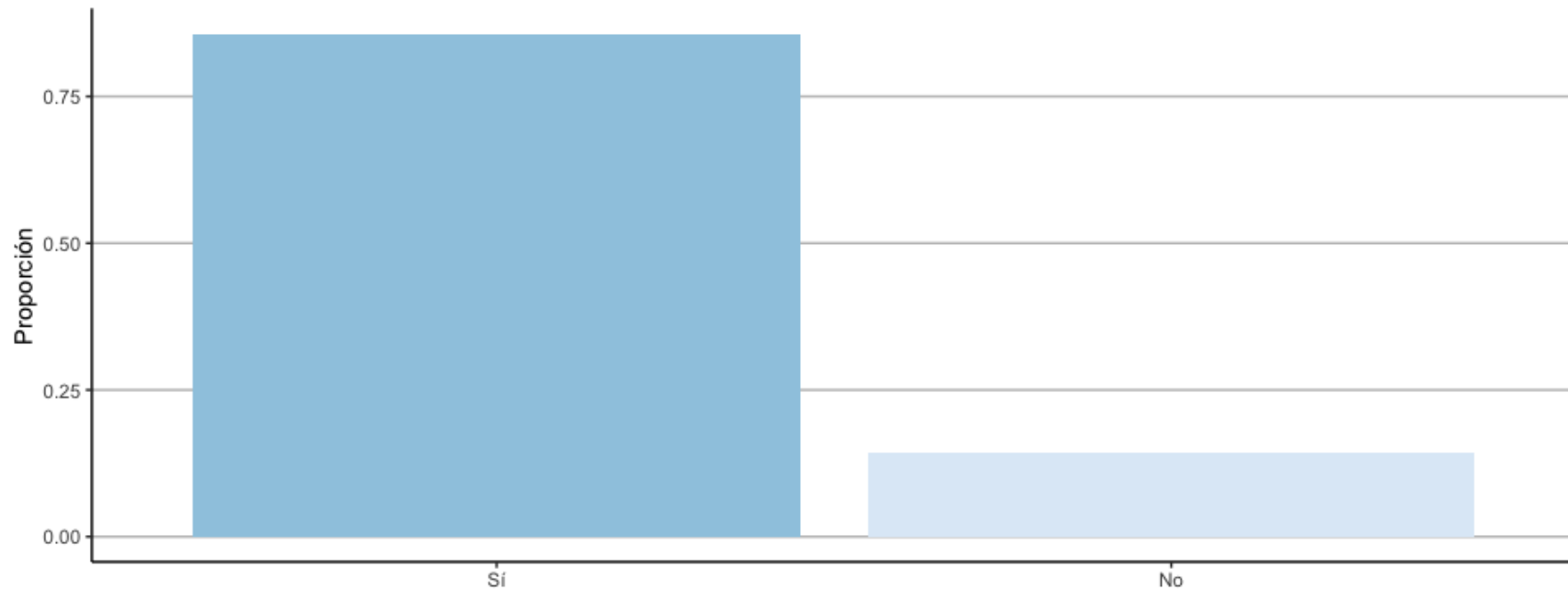
Precios



UNITED NATIONS

ECLAC

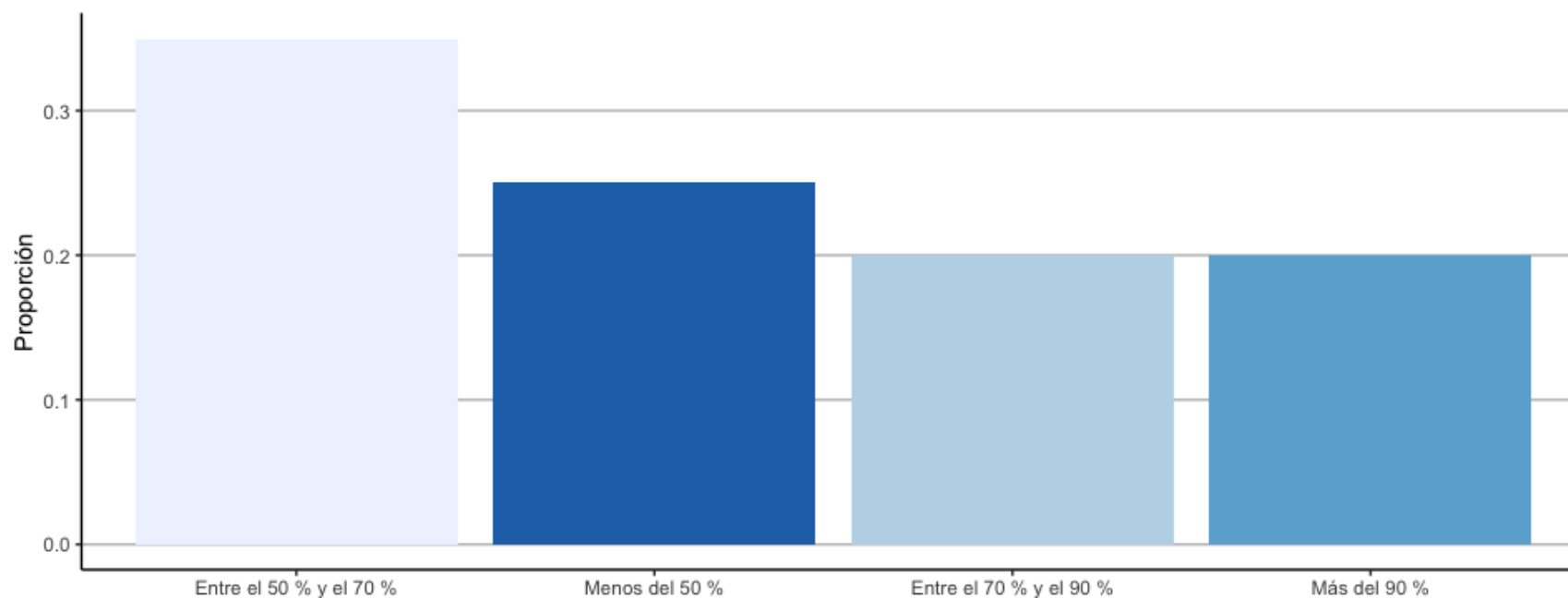
¿Su país ya inició las actividades de levantamiento de precios de marzo de 2020?



UNITED NATIONS

ECLAC

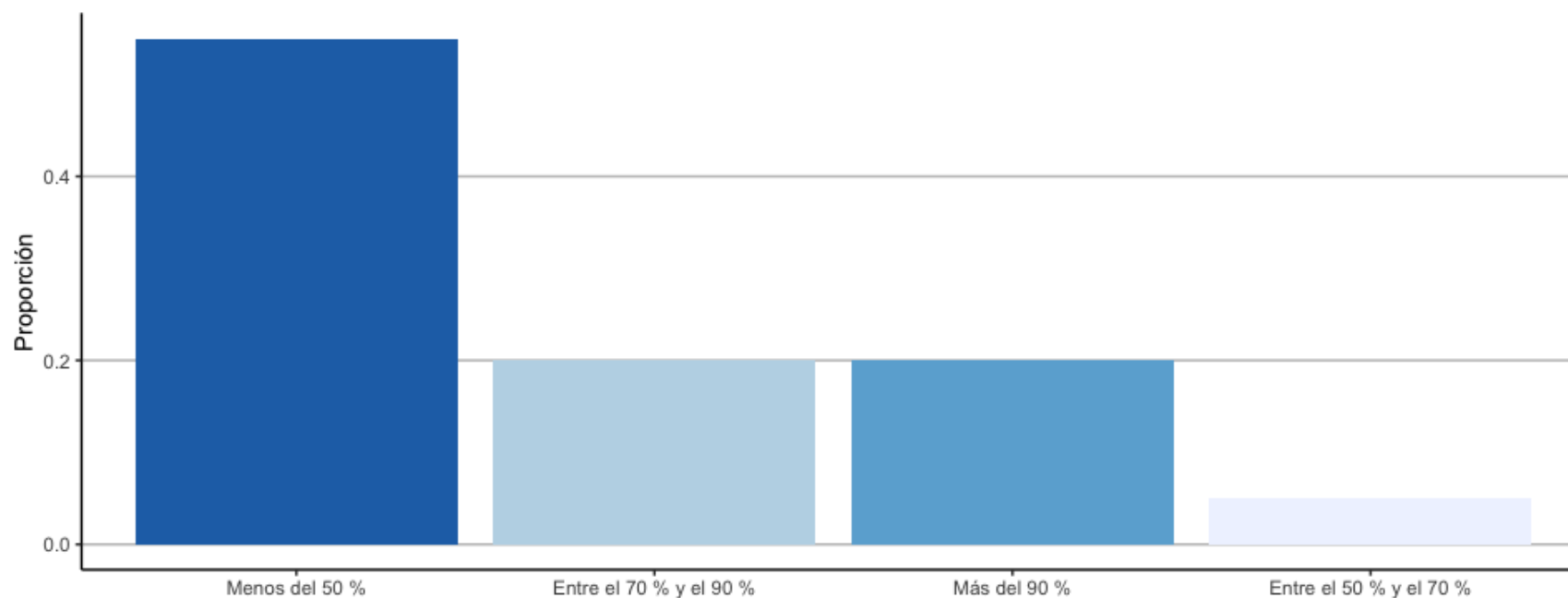
Dé un porcentaje aproximado del levantamiento alcanzado en la primera quincena de marzo de 2020



UNITED NATIONS

ECLAC

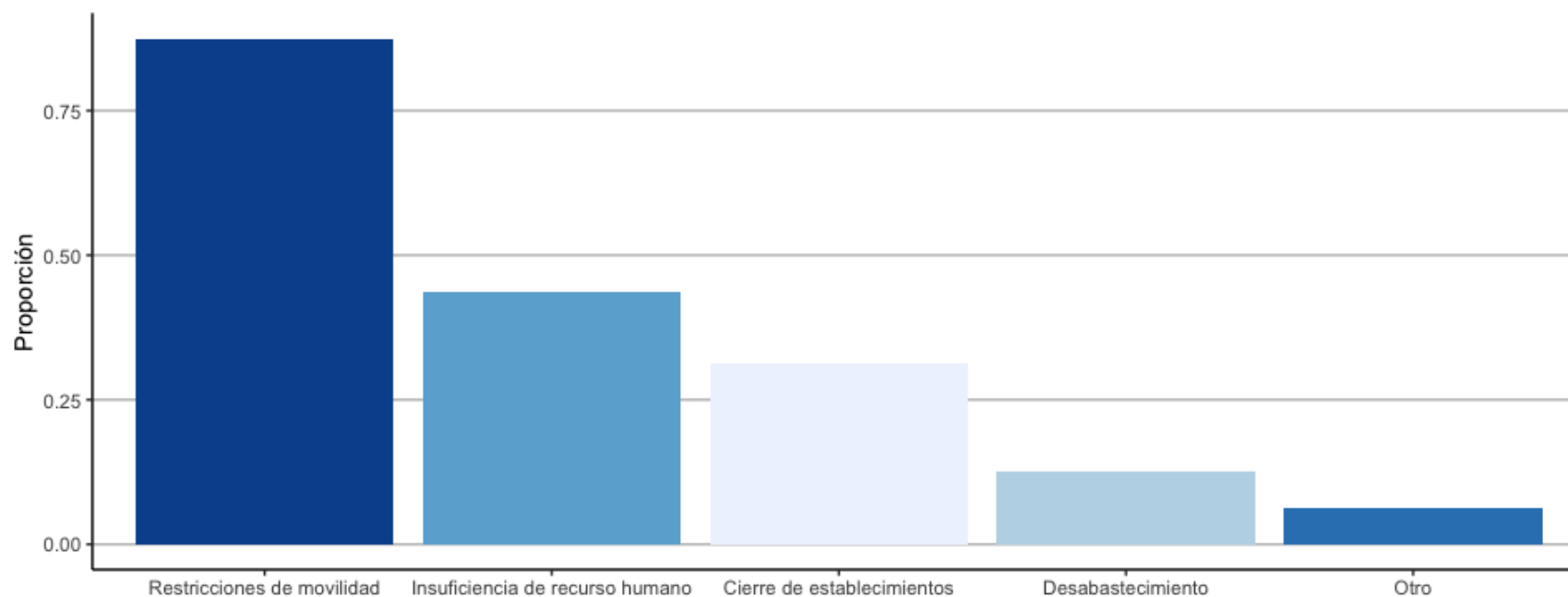
Dé un porcentaje aproximado del levantamiento esperado en la segunda quincena de marzo de 2020



UNITED NATIONS

ECLAC

Indique la principal dificultad en el levantamiento de los precios que ha experimentado su país a causa del COVID19



UNITED NATIONS

ECLAC

Experiencias anteriores



UNITED NATIONS

ECLAC

Algunas situaciones similares

No es la primera vez que los países se ven enfrentados a situaciones que les han impedido continuar con el normal desarrollo de sus operaciones estadísticas

- Huracanes.
- Terremotos.
- Paros nacionales.
- Otros desastres naturales.
- Protestas masivas



UNITED NATIONS

ECLAC

Consideraciones de los países

Quisiéramos darle la palabra a los representantes de los países en esta reunión para que expresen sus perspectivas y consideraciones acerca del impacto que el COVID19 tendrá en las operaciones estadísticas y sus posibles soluciones.



UNITED NATIONS

ECLAC

¡Gracias!

Rolando Ocampo

Director

Division of Statistics

ECLAC

rolando.ocampo@un.org

Recuerde que puede visualizar esta presentación de forma interactiva haciendo clic en [este vínculo \(https://uescepal.shinyapps.io/Shiny\)](https://uescepal.shinyapps.io/Shiny).

El análisis de esta encuesta fue coordinado por [Andrés Gutiérrez](#), Asesor Regional de CEPAL.



UNITED NATIONS

ECLAC